



Schwäbischer Albverein

Ortsgruppe Echterdingen

Immer mehr Menschen schnüren in ihrer Freizeit die Wanderschuhe. Inzwischen sind etwa zwei Drittel der Deutschen auf „Schuster’s Rappen“ unterwegs.



Wandern ist „in“

Eine aktuelle Studie zeigt:

Sich in der Natur bewegen, heißt:



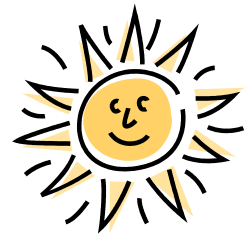
Stressabbau



Entspannung



Stärkung der Gesundheit



Der Schwäbische Albverein, ist der größte Wanderverein in Deutschland.

Ein Wegenetz von mehr als 23.000 Kilometern, welches ständig durch ehrenamtliche Wegewarte gewartet und mit Wegtafeln und Wegzeigern ausgezeichnet wird, gibt Sicherheit bei der Suche nach dem richtigen Weg.

Ausgebildete Wanderführer aus unserer Ortsgruppe arbeiten interessante Touren aus, organisieren und begleiten die Gruppen, informieren über Wissenswertes (Natur, Landschaftsgeschichte, Kunst und Kultur, Bauwerke und vieles mehr).

So macht Wandern Freude!



Für alle Alters- und Zielgruppen bietet die Ortsgruppe Echterdingen ein reichhaltiges Wander- und Veranstaltungsprogramm an.



Schauen Sie doch einfach auf unsere **Homepage**:

<http://echterdingen.albverein.eu/>



Fordern Sie den aktuellen **Wanderplan 2020** an



Beachten Sie im **Amtsblatt** Leinfelden-Echterdingen, in der Rubrik:
“Vereine, Schwäbischer Albverein, Ortsgruppe Echterdingen“
die jeweiligen Angebote



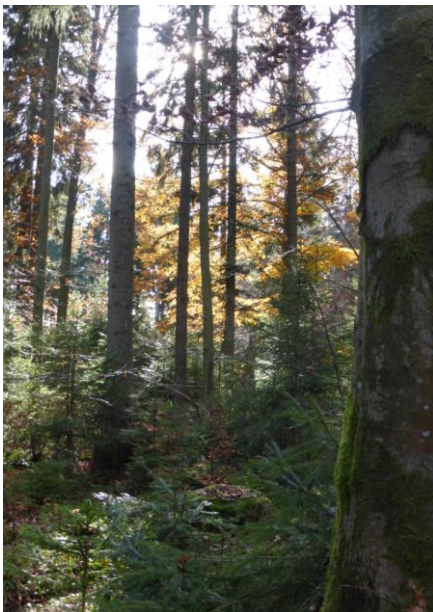
... oder rufen Sie uns einfach an



Bergwandern



Neues ausprobieren (Zipline)



Natur erleben



Schönbergturm